



CONNECTRIX DS-6600B 交换机

Connectrix DS-6600B 系列交换机提供高达 32 Gb/s 的光纤通道 (FC) 性能。DS-6600B 交换机可从 8 个端口扩展到 128 个端口。

DS-6600B 32 Gb/s 光纤通道交换机型号

DS-6600B 系列包含三种交换机型号。所有型号均可以 4、8、16 或 32 Gb/s 的速度运行，具体取决于安装的光纤。所有交换机型号均由 Connectrix Manager Converged Network Edition (CMCNE) 管理。

DS-6610B — Connectrix DS-6610B 是一款提供高性能和经济性的 24 端口交换机，专为满足中小型环境中的 SAN 要求而设计。DS-6610B 的 1U 基本机箱预先填充了 8 个 16 Gb/s 光纤通道小型可插拔组件 (SFP+) 短波光纤。按需端口 (PoD) 套件支持以 8 端口增量进行扩展。

DS-6620B — Connectrix DS-6620B 是一款 64 端口交换机产品，在 1U 外形尺寸中配备 48 个 32 Gb/s 的 SFP+ 端口和 4 个 32 Gb/s QSFP 端口，旨在满足大中型工作组以及大型企业的 SAN 要求。凭借其速度和端口密度，DS-6620B 可以部署在任何光纤通道存储区域网络 (SAN) 中，在相对较小的封装中实现非常密集的结构。

DS-6630B — 此型号共有 128 个端口。有 96 个标准 SFP 支持 32 Gb/s 的端口，以及支持额外 32 个端口的 8 个四通道小型可插拔 (QSFP) 端口。对于尚未准备好对 4 插槽控制器级产品增加投资，但所需端口超过典型的 48 端口部门交换机的中型客户，DS-6630B 是不错的选择。DS-6630B 还非常适合大型企业级客户，这些客户在边缘需要更多端口，但在大型 SAN 边缘不一定需要控制器级产品。

可选的许可证密钥功能

Dell EMC Connectrix B-Series 可选软件许可证密钥功能支持您灵活地选择环境所需的功能。

- **Fabric Vision** — 提供高级监视、管理和诊断功能。
- **扩展结构** — 以全带宽远距离提供超过 10 千米的交换结构连接，而且根据具体的平台，连接距离可达 3000 千米。
- **ISL 中继** — 能够将多个物理链路聚合到一个逻辑链路上，以增强网络性能和容错能力。
- **企业包** — 企业包中包含 Fabric Vision、扩展结构和 ISL 中继。

注意：对于 DS-6600B 产品系列，有包含企业包的“-EP”（即“Enterprise Package”）的交换机型号。

| 规格 | | | |
|--------|---|--|--|
| 功能 | DS-6610B | DS-6620B | DS-6630B |
| 光纤通道端口 | 有两种 DS-6610B 机箱型号。基本机箱型号包括 8 个支持 32 Gb/s 的活动端口，这些端口填充了 8 个 16 Gb/s SFP。8 端口按需端口 (PoD) 型号交换机支持额外的 16 个端口，因而最多可达到 24 个端口。另一种以 “-EP” 结尾的 DS-6610B 型号完全填充了 24 个 16 Gb/s SFP，且包含企业包。 | DS-6620B 具有 48 个 32 Gb/s 光纤通道端口和 4 个 32 Gb/s QSFP 端口。基本型号具有 24 个 32 Gb/s 活动端口，填充了 32 Gb/s 的短波 SFP。32 Gb/s 按需端口 (PoD) 许可证可激活额外 12 个端口，且包括 12 个 32 Gb/s 的短波 SFP。QSFP 按需端口许可证可激活 4 个 QSFP 端口，且包含 4 个短波 QSFP。打开的端口还可以配置 16 Gb/s 的短波或长波 SFP。企业交换机型号提供完全填充的 32 Gb/s 64 端口交换机，具有 48 个 32 Gb/s 短波 SFP。 4 个短波 QSFP 未填充。 | DS-6630B 交换机型号支持多达 128 个端口。有 96 个标准 SFP 支持 32 Gb/s 的端口，以及支持额外 32 个端口的 8 个四通道小型可插拔 (QSFP) 端口。 |
| 性能 | 32 Gb/s SFP 可以 32、16 或 8 Gb/s 的速度运行。16 Gb/s SFP 将以 16、8 和 4 Gb/s 的速度运行。 | 32 Gb/s SFP 可以 32、16 或 8 Gb/s 的速度运行。QSFP 只能以 32 Gb/s 的速度运行。16 Gb/s SFP 将以 16、8 和 4 Gb/s 的速度运行。高达 64 Gb/s 的动态压缩和/或加密提供高效的链路利用率和安全性。 | 32 Gb/s SFP 可以 32、16 或 8 Gb/s 的速度运行。16 Gb/s SFP 将以 16、8 和 4 Gb/s 的速度运行。 |
| 帧缓冲区 | 2,000，动态分配 | 15,360，动态分配 | 15,360，动态分配 |
| 聚合带宽 | 768 Gb/s | 2 Tb/s | 4 Tb/s |
| 服务级别 | 2 级、3 级、F 级 (交换机间帧) | 2 级、3 级、F 级 (交换机间帧) | 2 级、3 级、F 级 (交换机间帧) |
| 端口类型 | D_PORT (ClearLink 诊断端口)、E_PORT、EX_PORT、F_PORT、AE_PORT、可选端口类型控制 | D_PORT (ClearLink 诊断端口)、E_PORT、EX_PORT、F_PORT、AE_PORT、可选端口类型控制 | D_PORT (ClearLink 诊断端口)、E_PORT、EX_PORT、F_PORT、AE_PORT、可选端口类型控制 |
| 结构服务 | Monitoring and Alerting Policy Suite (MAPS)，Flow Vision，自适应网络 (接收速率限制、流量隔离、QoS)，Fabric Performance Impact (FPI) Monitoring，Slow Drain Device Quarantine (SDDQ)，高级分区 (默认分区、端口/WWN 分区、广播分区、目标驱动分区)；动态结构调配 (DFP)，动态路径选择 (DPS)，扩展结构，增强型缓冲区到缓冲区信用恢复，FDMI，帧重定向，基于帧的中继；FSPF，无集成路由；IPoFC，ISL 中继；管理服务器；NPIV，时间服务器；注册状态更改通知 (RSCN)；可靠提交服务 (RCS)；简易名称服务器 (SNS)；读取诊断参数 (RDP) 注意：某些结构服务不适用或在 Access Gateway 模式下不可用。 | Monitoring and Alerting Policy Suite (MAPS)，Flow Vision，自适应网络 (接收速率限制、流量隔离、QoS)，Fabric Performance Impact (FPI) Monitoring，Slow Drain Device Quarantine (SDDQ)，高级分区 (默认分区、端口/WWN 分区、广播分区、目标驱动分区)，动态结构调配 (DFP)，动态路径选择 (DPS)，扩展结构，增强型缓冲区到缓冲区信用恢复，FDMI，帧重定向，基于帧的中继；FSPF，集成路由；IPoFC，ISL 中继；管理服务器；NPIV；时间服务器；注册状态更改通知 (RSCN)；可靠提交服务 (RCS)；简易名称服务器 (SNS)；读取诊断参数 (RDP) 注意：某些结构服务不适用或在 Access Gateway 模式下不可用。 | Monitoring and Alerting Policy Suite (MAPS)，Flow Vision，自适应网络 (接收速率限制、流量隔离、QoS)，Fabric Performance Impact (FPI) Monitoring，Slow Drain Device Quarantine (SDDQ)，高级分区 (默认分区、端口/WWN 分区、广播分区、目标驱动分区)，动态结构调配 (DFP)，动态路径选择 (DPS)，扩展结构，增强型缓冲区到缓冲区信用恢复，FDMI，帧重定向，基于帧的中继；FSPF，集成路由；IPoFC，ISL 中继；管理服务器；NPIV；时间服务器；注册状态更改通知 (RSCN)；可靠提交服务 (RCS)；简易名称服务器 (SNS)；读取诊断参数 (RDP) 注意：某些结构服务不适用或在 Access Gateway 模式下不可用。 |

| | | | |
|--------|--|---|--|
| 可热插拔组件 | SFP 注意：DS-6610B 具有嵌入式电源设备/风扇，该组件不可更换。整个交换机是一个现场可更换单元 (FRU)。DS-6610B 上唯一的 FRU 是 SFP。DS-6610B 支持在运行中进行固件升级。 | 双电源设备带有三个嵌入式冷却风扇 FRU、SFP 和 QSFP 光纤 注意：风扇连接到电源设备，是不可更换的。 | 双电源设备、三个风扇 FRU、SFP 和 QSFP |
| 安装选项 | DS-6610B 可安装在客户提供的标准 19 英寸电子工业联盟 (EIA) 机架中。 | DS-6620B 可安装在客户提供的标准 19 英寸电子工业联盟 (EIA) 机架中。 | DS-6620B 可安装在客户提供的标准 19 英寸电子工业联盟 (EIA) 机架中 |
| 可扩展性 | 请参阅支持列表 (ESM) 或 E-Lab Navigator。 | 请参阅 EMC 支持列表 (ESM) 或 E-Lab Navigator。 | 请参阅 emc.com 上的 EMC 支持列表 (ESM) 或 E-Lab Navigator。 |
| 最大帧大小 | 2112 字节有效负载 | 2112 字节有效负载 | 2112 字节有效负载 |

| 连接管理 | | | |
|------|---|--|--|
| 功能 | DS-6610B | DS-6620B | DS-6630B |
| 接口 | Connectrix Manager Converged Network Edition (CMCNE) 14.2.0 或更高版本。Fabric Operating System (FOS) 8.1.0a 或更高版本。高级 Web 工具。SSH、审核、Syslog NTP v3、CLI、符合 SMI-S 标准；REST API、HTTP、SNMP v1/v3 (FE、MIB、FC 管理 MIB) | Connectrix Manager Converged Network Edition (CMCNE) 14.0.0 或更高版本。Fabric Operating System (FOS) 8.0.0 或更高版本。高级 Web 工具。SSH、审核、Syslog NTP v3、CLI、符合 SMI-S 标准；REST API、HTTP、SNMP v1/v3 (FE、MIB、FC 管理 MIB) | Connectrix Manager Converged Network Edition (CMCNE) 14.4.1 或更高版本。Fabric Operating System (FOS) 8.0.0 或更高版本。高级 Web 工具。SSH、审核、Syslog NTP v3、CLI、符合 SMI-S 标准；REST API、HTTP、SNMP v1/v3 (FE、MIB、FC 管理 MIB) |
| 管理访问 | CallHome 与 Connectrix Manager Converged Network Edition 集成。10/100/1000 Mb/s 以太网 (R3-45)、光纤通道带内、串行端口 (RJ-45) 和一个 USB 端口 | CallHome 与 EMC Connectrix Manager Converged Network Edition 集成。10/100/1000 Mb/s 以太网 (R3-45)、光纤通道带内、串行端口 (RJ-45) 和一个 USB 端口。 | CallHome 与 EMC Connectrix Manager Converged Network Edition 集成。10/100/1000 Mb/s 以太网 (R3-45)、光纤通道带内、串行端口 (RJ-45) 和一个 USB 端口。 |
| 固件升级 | 无中断下载和激活 | 无中断下载和激活 | 无中断下载和激活 |
| 安全性 | DH-CHAP (交换机和终端设备之间)、FCAP 交换机身份验证；HTTPS、IPsec、IP 筛选、使用 IPv6 的 LDAP、Open LDAP、端口绑定、RADIUS、TACACS+、用户定义的基于角色的访问控制 (RBAC)、安全拷贝 (SCP)、安全 RPC、安全 Syslog、SSH v2、SSL、交换机绑定、受信任交换机 | ISL 上的 AES-GCM-256 加密；DH-CHAP (交换机和终端设备之间)、FCAP 交换机身份验证；HTTPS、IPsec、IP 筛选、使用 IPv6 的 LDAP、Open LDAP、端口绑定、RADIUS、TACACS+、用户定义的基于角色的访问控制 (RBAC)、安全拷贝 (SCP)、安全 RPC、安全 Syslog、SSH v2、SSL、交换机绑定、受信任交换机 | ISL 上的 AES-GCM-256 加密；DH-CHAP (交换机和终端设备之间)、FCAP 交换机身份验证；HTTPS、IPsec、IP 筛选、使用 IPv6 的 LDAP、Open LDAP、端口绑定、RADIUS、TACACS+、用户定义的基于角色的访问控制 (RBAC)、安全拷贝 (SCP)、安全 RPC、安全 Syslog、SSH v2、SSL、交换机绑定、受信任交换机 |
| 诊断 | ClearLink 光纤和缆线诊断，包括电子和光回路、链路流量/延迟/距离、流镜像；内置流发生器，POST 和嵌入式在线/离线诊断，包括环境监视、FC ping 和 Pathinfo (FC 路由跟踪)、帧查看器、无中断守护程序重新启动、光纤运行状况监视、电源监视、RAStace 日志记录和滚动重新启动检测 (RRD) | ClearLink 光纤和缆线诊断，包括电子和光回路、链路流量/延迟/距离、流镜像；内置流发生器，POST 和嵌入式在线/离线诊断，包括环境监视、FCping 和 Pathinfo (FC 路由跟踪)、帧查看器、无中断守护程序重新启动、光纤运行状况监视、电源监视、RAStace 日志记录和滚动重新启动检测 (RRD) | ClearLink 光纤和缆线诊断，包括电子和光回路、链路流量/延迟/距离、流镜像；内置流发生器，POST 和嵌入式在线/离线诊断，包括环境监视、FCping 和 Pathinfo (FC 路由跟踪)、帧查看器、无中断守护程序重新启动、光纤运行状况监视、电源监视、RAStace 日志记录和滚动重新启动检测 (RRD) |

| | | | |
|---------------|---|---|---|
| 兼容性、可编程性和可扩展性 | Connectrix B-Series 交换机和控制器不需要 API 接口。Connectrix Manager Converged Network Edition 为 EMC ViPR [®] 提供了一个 API 接口。提供 SNMP 功能，但不是正常操作所必需的。 | Connectrix B-Series 交换机和控制器不需要 API 接口。Connectrix Manager Converged Network Edition 为 EMC ViPR [®] 提供了一个 API 接口。提供 SNMP 功能，但不是正常操作所必需的。 | Connectrix B-Series 交换机和控制器不需要 API 接口。Connectrix Manager Converged Network Edition 为 EMC ViPR [®] 提供了一个 API 接口。提供 SNMP 功能，但不是正常操作所必需的。 |
|---------------|---|---|---|

| 物理规格 | | | |
|-------|---|--|---|
| 功能 | DS-6610B | DS-6620B | DS-6630B |
| 存储模块 | 机箱支持由后到前 (RTF) 气流 | 有两种气流选项：由前到后 (FTR) 和由后到前 (RTF) | 有两种气流选项：由前到后 (FTR) 和由后到前 (RTF) |
| 尺寸和重量 | 高度 x 宽度 x 深度： 42.9 x 428.8 x 306 毫米 (1.69 x 16.88 x 12.07 英寸)， 1 RU 完全填充重量：5.76 千克 (13 磅) | 尺寸 (高 x 宽 x 深)： 43.9 x 440 x 355.6 毫米 (1.73 x 17.32 x 14.0 英寸)， 含 2 个电源且无收发器的 1 RU 重量：7.73 千克 (17 磅) | 尺寸 (高 x 宽 x 深)： 86.7 x 440 x 609.6 毫米 (3.41 x 17.32 x 24.0 英寸)， 含 2 个电源且无收发器的 2 RU 重量：19.05 千克 (42 磅) |

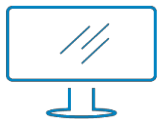
| 电源要求 | | | |
|--------|----------------------|-----------------------|-----------------------|
| 功能 | DS-6610B | DS-6620B | DS-6630B |
| 电源 | 交换机机箱配有一个固定电源 | 交换机机箱配有带集成冷却系统的双热插拔电源 | 交换机机箱配有带集成冷却系统的双热插拔电源 |
| 交流电输入 | 90 V 至 264 V ~ 2.2 A | 90 V 至 264 V ~ 3.5 A | 90 V 至 264 V ~ 12 A |
| 输入线路频率 | 47-63 Hz | 47-63 Hz | 47-63 Hz |
| 功耗 | 77 W，填充 24 个端口的情况下 | 206 W，填充 64 个端口的情况下 | 942 W，填充 128 个端口的情况下 |

法规要求

| 国家/地区 | 安全 | EMI/EMC |
|----------|---------------------------------|------------------------------------|
| 美国 | Bi-Nat UL/CSA 60950-1 | FCC 第 15 部分, B 子部分 |
| 加拿大 | Bi-Nat UL/CSA 60950-1 | ICES-3 (A)/NMB-3(A) |
| 日本 | | CISPR22 和 JEIDA (谐波) |
| 欧盟 | EN60950-1 或最新标准 | EN55022 和 EN55024 |
| 澳大利亚/新西兰 | EN60950-1 或最新标准, 或者 IEC 60950-1 | EN55022 或 CISPR22 或 AS/NZS CISPR22 |
| 俄罗斯联邦 | IEC60950-1 或最新标准 | 51318.22-99 和 51318.24.99 或最新标准 |
| 韩国 | | KN22 和 KN24 |
| 中国 | GB 4943.1 | GB 9254, YD/T993 |
| 中国台湾地区 | CNS 14336-1 或最新标准 | CNS 13438 或最新标准 |

机构认证和标志

| 国家/地区 | | |
|----------------|-----------------|----------------------|
| 美国 | cCSAus | FCC 第 15 部分, B 子部分 |
| 加拿大 | cCSAus | ICES-3 (A)/NMB-3(A) |
| 日本 | | CISPR22 和 JEIDA (谐波) |
| 欧盟 | TUV-GS, N | CE 标记 |
| 澳大利亚/新西兰 | | C-Tick 标志、RCM 标志 |
| 俄语 | EAC 标志 | |
| 韩国 | | KCC 标志 A 类 |
| 中国 (仅限 PS) | CCC 徽标 | |
| 中国台湾地区 (仅限 PS) | BSMI 标志 | BSMI 标志 |
| 乌克兰 | UkrSEPRO | |
| 塞尔维亚 | Safety Kvalitet | EMC Kvalitet |
| 越南 | | ICTQC |
| 巴西 | | ANATEL |
| 阿根廷 | "S" 标志 | |



详细了解 Connectrix



联系 Dell EMC 专家



查看更多资源



加入讨论, 使用标签
#GetModern